

CTSU300

El cierrapuertas de la serie CTSU300 de TESA es el más potente, capaz de controlar con precisión puertas de hasta 300Kg de peso.

Certificado UNE-EN1154: 1996 + A1: 2003

3 8 3/6 1 1 4

- » Reversible y válido para puertas de acción simple y doble.
- » Regulación continua de la fuerza desde EN3 hasta EN6.
- » Dos válvulas de control de velocidad de cierre y golpe final.

» Freno a la apertura interno para evitar golpes en aperturas violentas.

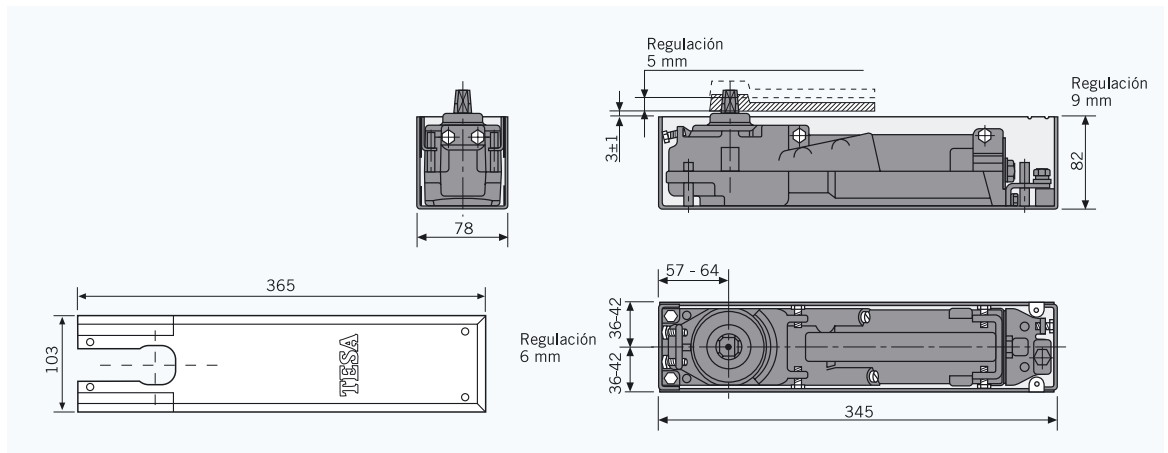
» Sistema de retención interna. Se puede elegir modelos con retención a 90° (R0) ó 105° (R5).

» Se suministra sin eje. Se puede elegir cualquiera de los ejes de la serie PIC150 ó PIR220.

También se pueden elegir otros tipos de eje, bajo pedido.

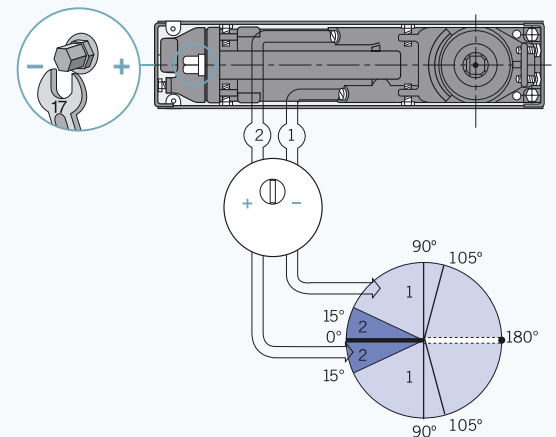
» Control de la velocidad de cierre desde 175°.

» Acabados : IM, IB, LP.



Posición de retención:

- Modelo CTSU300 R0: 90°
- Modelo CTSU300 R5: 105°
- Modelo CTSU300 SR: Sin retención

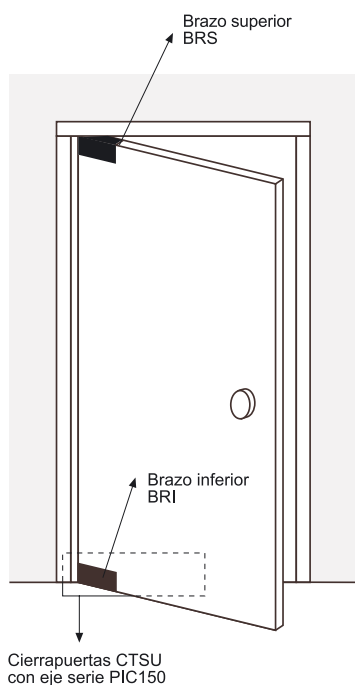


CTSU 300

Fuerza (EN 1154)	Ancho puerta mm	Peso máx. puerta Kg
3	950	300
4	1100	300
5	1250	300
6	1400	300

BRAZOS PARA PUERTAS DE METAL Y MADERA

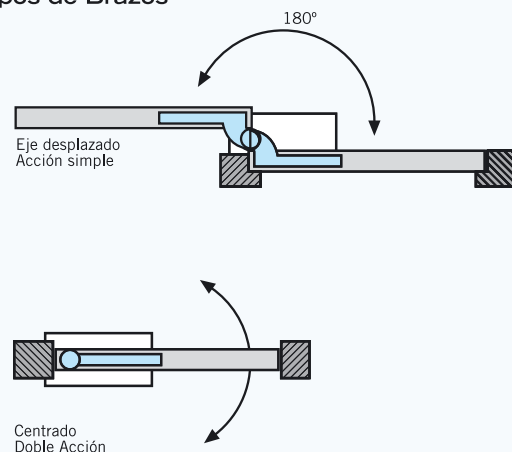
Elementos para la instalación de una puerta con cierrapuertas CTSU



Para completar la instalación de una puerta con cierrapuertas CTSU se necesita:

- » Eje: el eje estándar es el PIC 150.
- » Brazo inferior: dispone acoplamiento para el eje PIC150. Si se desea acoplamiento para otro tipo de ejes, se fabricará bajo pedido.
- » Brazo superior: Se sirve en dos piezas, para acoplar a la hoja y marco, siempre reversible.

Tipos de Brazos

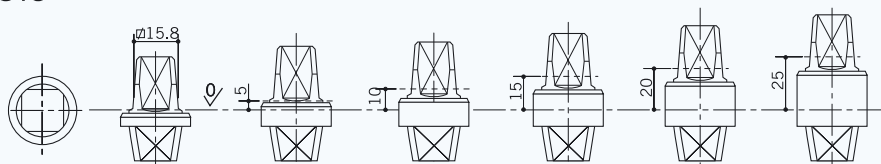


Ejes para cierrapuertas CTSU

PIC150: eje estándar para toda la gama CTSU
 PIC151-155: ejes de altura especial para puertas con separación al suelo mayor de lo normal.

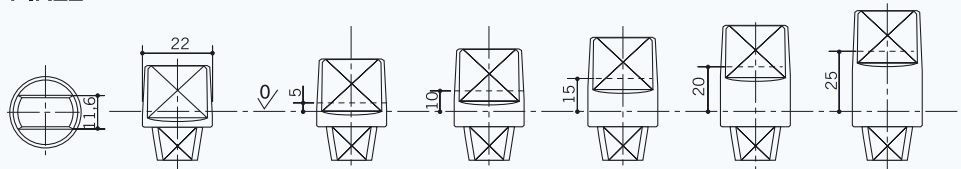


PIC15



PIR220: eje rectangular tipo alemán para toda la gama CTSU
 PIR221-225: ejes de altura especial para puertas con separación al suelo mayor de lo normal.

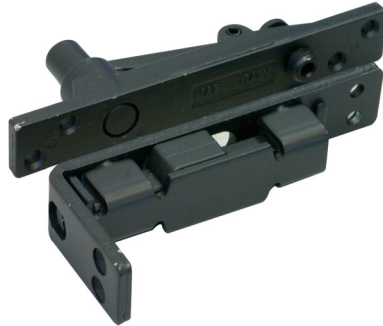
PIR22



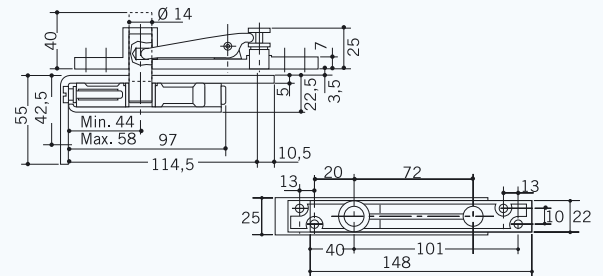
BRAZOS PARA PUERTAS DE METAL Y MADERA

Brazos centrados: puertas de doble acción

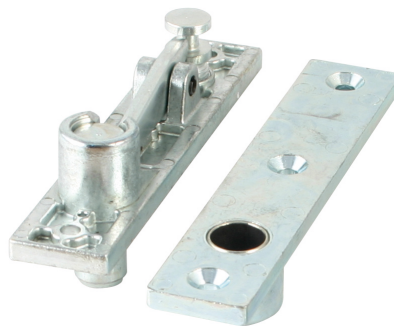
BRSA170VNE



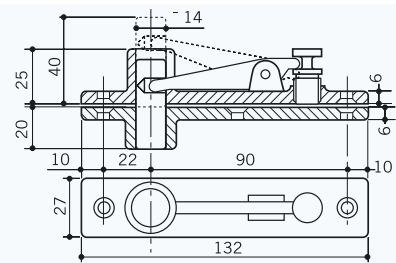
Brazo superior para puertas de vaivén. Pivote de salida regulable (15mm) Y posición de pivote ajustable (49-53mm) desde el borde de la puerta. Max. 170Kg. Acabado: NE.



BRS300VHZ



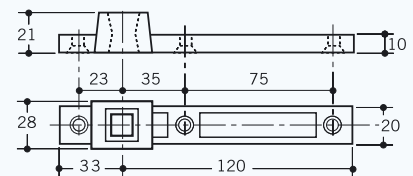
Brazo superior para puertas de vaivén. La pieza del marco incluye pivote de giro de salida regulable. Fabricado en acero. Max. 300 Kg. Acabado: HZ.



BRI300VHZ



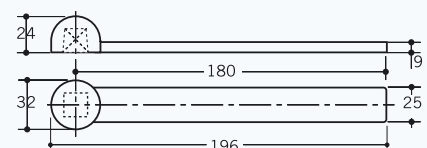
Brazo inferior para puerta vaivén. Fabricado en acero. Peso máximo 300KG. Acabado: HZ.



BRI100VLT



Brazo inferior para puerta vaivén. Fabricado en latón. Peso máximo 100 KG. Acabado: LT.

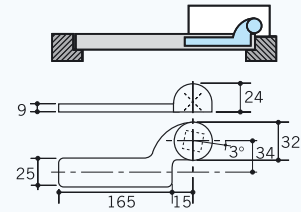


Eje desplazado: puertas de acción simple 100Kg

BRI100D



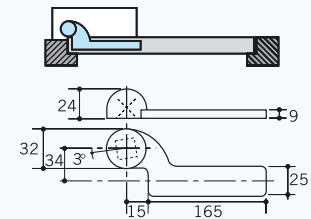
Brazo inferior para puerta derecha. Fabricado en latón. Peso max. 100Kg.
Acabado LT, LN. Eje a: 34 mm.



BRI100I



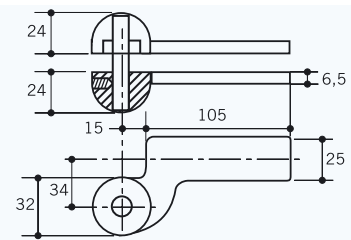
Brazo inferior para puerta izquierda. Fabricado en latón. Peso max. 100 Kg.
Acabado LT, LN.



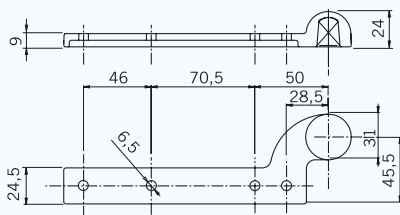
BRS100



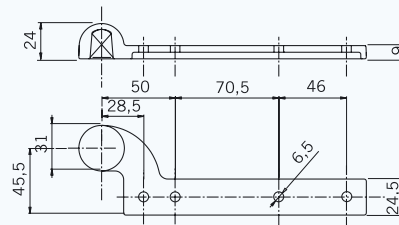
Brazo superior reversible, fabricado en latón. Peso max. 100 kg.
Acabado LT, LN.



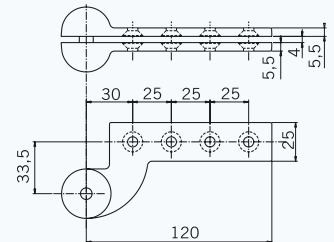
BRI101D: Con agujeros



BRI101I: Con agujeros



BRS101: Con agujeros



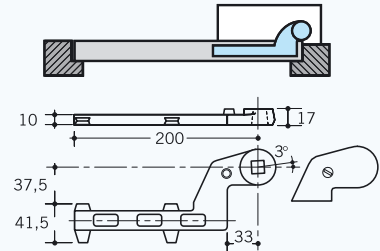
BRAZOS PARA PUERTAS DE METAL Y MADERA

Eje desplazado: puertas de acción simple 300Kg

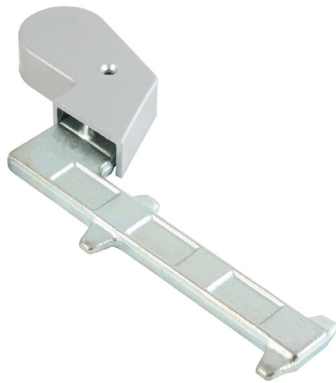
BRI300D



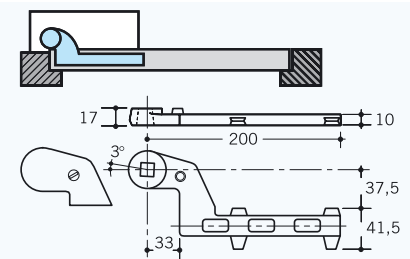
Brazo inferior para puerta derecha. Fabricado en acero. Peso max. 300 Kg.
Acabados: PL, OR.



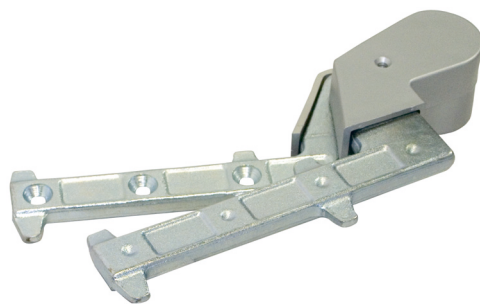
BRI 300I



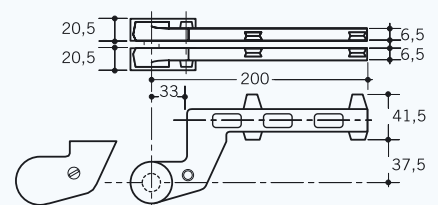
Brazo inferior para puerta izquierda. Fabricado en acero. Peso max. 300Kg.
Acabados: PL, OR.



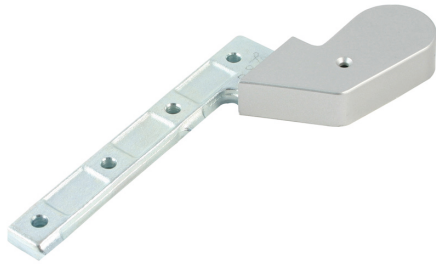
BRS300



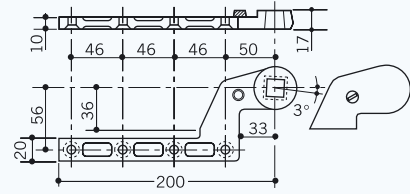
Brazo superior reversible, fabricado en acero. Peso max. 300 kg.
Acabados: PL, OR.



BRI301D



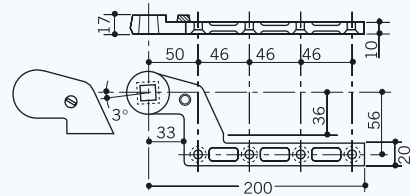
Brazo inferior para puerta derecha con agujeros.
Fabricado en acero. Peso max. 300Kg.
Acabados: PL, OR.



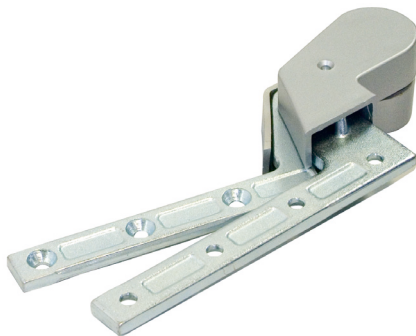
BRI301I



Brazo inferior para puerta izquierda con agujeros.
Fabricado en acero. Peso max. 300Kg.
Acabados: PL, OR.



BRS301



Brazo superior reversible con agujeros. Fabricado en
acero. Peso max. 300 kg.
Acabados: PL, OR.

